



## ESTIMACIONES AGRÍCOLAS

Informe semanal al  
21 de diciembre de 2016



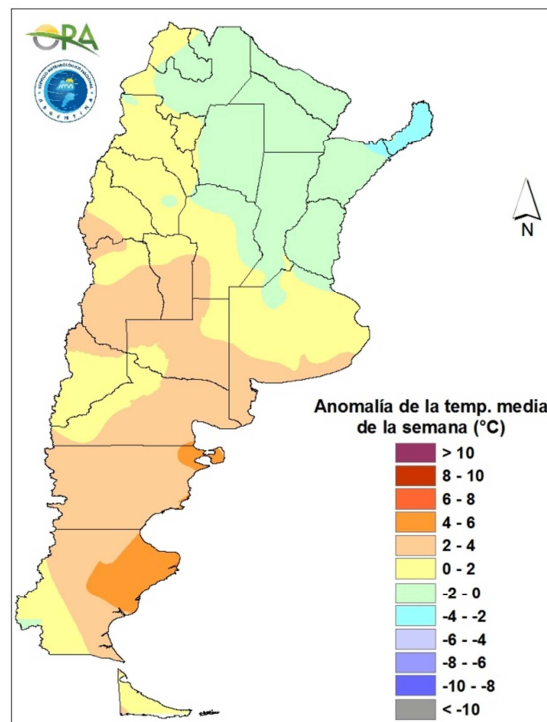
### ÍNDICE

- Temperaturas
- Precipitaciones
- Estado de las reservas hídricas
- Humedad y estado de los cultivos



## TEMPERATURAS

En el NEA las temperaturas fueron levemente inferiores a la media, particularmente en la provincia de Misiones. Por otro lado, en el sector costero de la Patagonia las temperaturas medias registradas superaron levemente a lo esperable para esta época del año, principalmente en Santa Cruz y en la zona de Puerto Madryn y la Península de Valdés.



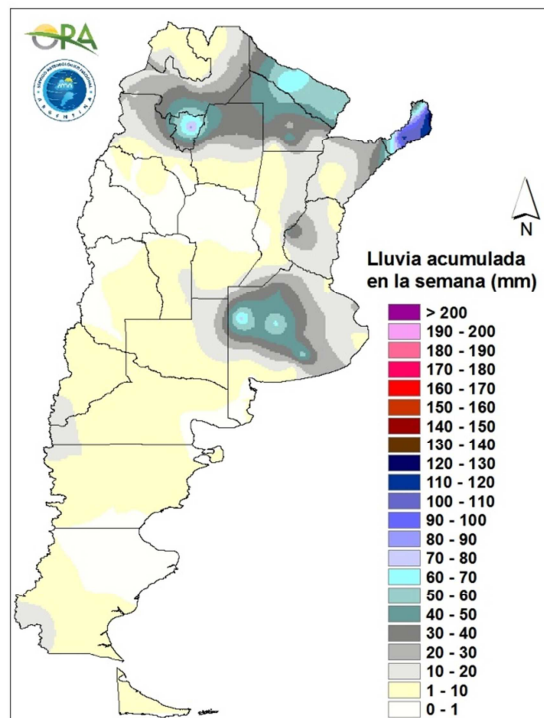
Anomalía de la temperatura media de la semana

Si bien se espera un leve descenso de temperaturas para el día jueves en la zona pampeana, esta situación se revertirá, dando lugar a temperaturas superiores a lo normal en todo el centro y el norte del territorio hasta el domingo inclusive. Luego, a partir del lunes el pasaje de un frente frío, acompañado de precipitaciones, producirá un descenso de la temperatura en la región pampeana, centro y norte del territorio.



## PRECIPITACIONES

Si bien los mayores acumulados se concentraron en el norte del país, también se registraron precipitaciones en la zona pampeana y, aunque algo menores, en el litoral. En el NOA, las lluvias más intensas se produjeron en la provincia de Tucumán, donde los acumulados fueron de hasta 80mm. Lo mismo se observó en las provincias de Chaco y Formosa. En Misiones los acumulados oscilaron entre 100 – 120mm. En la zona pampeana se registraron precipitaciones, principalmente en el noroeste de la provincia de Buenos Aires, con máximos locales de hasta 70mm.

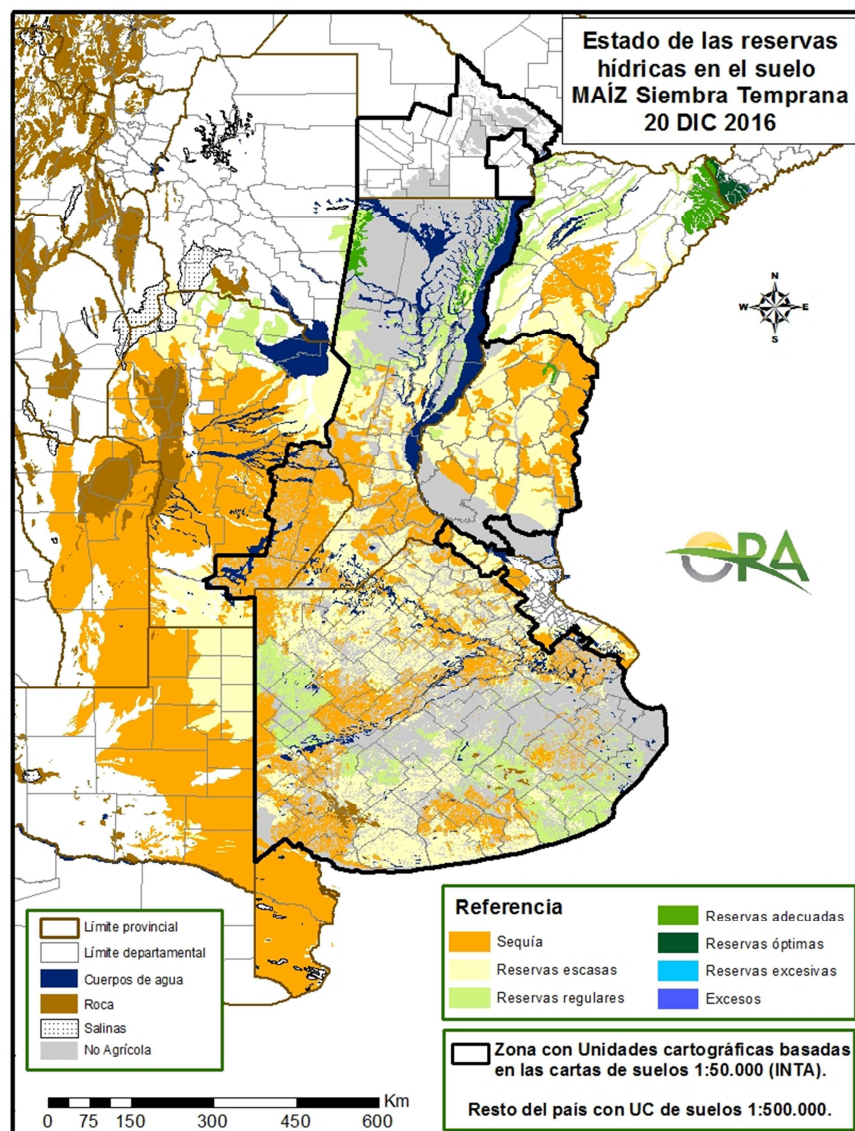


Precipitaciones acumuladas en la semana

Entre los días jueves y lunes se esperan precipitaciones en la región pampeana, centro y norte del territorio, siendo el domingo el día en que se esperan las lluvias más intensas. Los días jueves y viernes las precipitaciones se concentrarán en la provincia de Buenos Aires y la zona de Cuyo, mientras que los días sábado y domingo, debido al pasaje de un frente, lo harán en el norte de la provincia de Buenos Aires y el litoral, principalmente en Entre Ríos. En las provincias de Salta y Jujuy se esperan lluvias de baja intensidad durante toda la semana.

## ESTADO DE LAS RESERVAS HÍDRICAS

A pesar de que las precipitaciones registradas la semana pasada produjeron una leve mejora en la zona núcleo, estas no alcanzaron para revertir la situación deficitaria observada en esta región, como así tampoco en la zona centro y el litoral. Las reservas simuladas para maíz muestran condiciones de déficit hídrico en la mayor parte de la zona agrícola, exceptuando algunos sectores aislados donde las lluvias alcanzaron para reabastecerlas parcialmente. Aun así, estas varían de escasas a regulares, sin llegar a ser adecuadas. Lo mismo se estima para pasturas en estas zonas. Por otro lado, para los lotes destinados a soja, dado que se encuentran hacia el norte del territorio, donde las precipitaciones son más abundantes en esta época, y debido a su escaso consumo actual, las reservas son de adecuadas a óptimas, e incluso excesivas en las provincias de Chaco y Formosa.



Mapa de reservas hídricas hecho a partir de datos meteorológicos del SMN y del INTA e información de suelos del INTA.



## EVOLUCIÓN DE LA SUPERFICIE SEMBRADA Y COSECHADA

AVANCE DE LA SIEMBRA DE GIRASOL									
CAMPAÑA: 2016/2017 (*)									
DELEGACION		AREA A SEMBRAR Has	17/11 %	24/11 %	01/12 %	08/12 %	15/12 %	22/12 %	AREA SEMBRADA Has
Bahía Blanca		3.500	78	85	86	92	98	100	3.500
Bolívar		40.000	90	100	100	100	100	100	40.000
Bragado		7.400	95	100	100	100	100	100	7.400
Gral. Madariaga		112.000	82	88	100	100	100	100	112.000
Junín		2.000	52	100	100	100	100	100	2.000
La Plata		4.800	79	88	100	100	100	100	4.800
Lincoln		10.800	63	95	97	100	100	100	10.800
Pehuajó		100.000	88	95	100	100	100	100	100.000
Pergamino		250	100	100	100	100	100	100	250
Pigüé		72.000	50	60	75	90	95	100	72.000
Salliqueló		170.000	79	100	100	100	100	100	170.000
Tandil		182.000	93	100	100	100	100	100	182.000
T.Arroyos		129.000	86	90	91	93	100	100	129.000
25 de Mayo		15.500	100	100	100	100	100	100	15.500
BUENOS AIRES	16/17	849.250	83	93	96	98	99	100	849.250
	15/16	745.540	78	91	93	100	100	100	
Laboulaye		8.000	48	88	100	100	100	100	8.000
M. Juárez		1.950	100	100	100	100	100	100	1.950
Río Cuarto		3.270	100	100	100	100	100	100	3.270
S. Francisco		4.000	100	100	100	100	100	100	4.000
Villa María		-							-
CORDOBA	16/17	17.220	76	94	100	100	100	100	17.220
	15/16	20.070	89	98	100	100	100	100	
Paraná		3.500	100	100	100	100	100	100	3.500
R. del Tala		545	100	100	100	100	100	100	550
ENTRE RIOS	16/17	4.045	100	100	100	100	100	100	4.050
	15/16	2.800	100	100	100	100	100	100	
General Pico		75.550	44	64	77	90	98	100	75.550
Santa Rosa		130.000	6	15	27	37	100	100	130.000
LA PAMPA	16/17	205.550	20	33	45	57	99	100	205.550
	15/16	230.000	52	74	92	100	100	100	
Avellaneda		120.000	100	100	100	100	100	100	120.000
C. de Gómez		11.000	100	100	100	100	100	100	11.000
Casilda		-							-
Rafaela		69.000	100	100	100	100	100	100	69.000
V. Tuerto		600	90	100	100	100	100	100	600
SANTA FE	16/17	200.600	100	100	100	100	100	100	200.600
	15/16	116.950	100	100	100	100	100	100	
CATAMARCA		-							-
CORRIENTES		-							-
Pcia. R. S. PEÑA (CHACO)		203.000	100	100	100	100	100	100	203.000
Charata (CHACO)		181.500	100	100	100	100	100	100	181.500
FORMOSA		-							-
JUJUY		-							-
MISIONES		-							-
SALTA		-							-
SAN LUIS		9.500	100	100	100	100	100	100	9.500
S. del ESTERO		-							-
Quimilí (S. del ESTERO)		23.800	100	100	100	100	100	100	23.800
TUCUMAN		-							-
TOTAL PAIS	16/17	1.694.465	81	88	92	94	99	100	1.694.470
	15/16	1.435.147	79	90	95	100	100	100	

(\*) Cifras Provisorias  
Las AREAS están expresadas en hectáreas.  
ESTIMACIONES AGRICOLAS  
Ministerio de Agroindustria



AVANCE DE LA SIEMBRA DE MAIZ									
CAMPAÑA: 2016/2017 (*)									
DELEGACION		AREA A SEMBRAR Ha	17/11 %	24/11 %	01/12 %	08/12 %	15/12 %	22/12 %	AREA SEMBRADA Ha
Bahía Blanca		18.500	40	55	58	74	78	83	15.370
Bolívar		152.200	100	100	100	100	100	100	152.200
Bragado		113.700	78	80	80	85	90	100	113.700
General Madariaga		114.000	52	65	90	91	92	100	114.000
Junín		141.700	100	100	100	100	100	100	141.700
La Plata		30.000	49	61	80	90	91	100	30.000
Lincoln		223.800	44	67	70	77	85	93	207.780
Pehuajó		292.200	79	85	90	95	100	100	292.200
Pergamino		110.950	90	90	100	100	100	100	110.950
Pigüé		132.000	48	60	65	65	73	85	112.200
Salliqueló		150.000	58	87	90	100	100	100	150.000
Tandil		182.000	75	93	98	100	100	100	182.000
T.Arroyos		195.900	71	74	78	82	100	100	195.900
25 de Mayo		140.000	56	80	83	100	100	100	140.000
BUENOS AIRES	16/17	1.996.950	70	81	86	91	95	98	1.958.000
	15/16	1.807.218	83	89	95	97	99	100	
Laboulaye		380.000	60	67	69	72	77	82	310.120
M. Juárez		321.300	83	83	83	83	88	90	290.680
Río Cuarto		532.500	40	40	50	55	70	70	375.360
S. Francisco		549.000	14	14	18	29	38	41	226.410
Villa María		308.600	18	18	18	18	50	60	185.160
CORDOBA	16/17	2.091.400	40	41	45	50	63	66	1.387.730
	15/16	1.940.628	32	33	38	46	61	78	
Paraná		100.000	87	87	87	100	100	100	100.000
R. del Tala		170.000	77	77	77	81	83	90	152.270
ENTRE RIOS	16/17	270.000	81	81	81	88	89	93	252.270
	15/16	257.938	77	77	81	91	96	97	
General Pico		384.600	36	53	63	68	72	81	310.030
Santa Rosa		115.000	5	15	21	30	30	51	58.360
LA PAMPA	16/17	499.600	29	44	53	60	62	74	368.390
	15/16	631.915	52	62	70	84	92	95	
Avellaneda		83.000	24	24	24	24	24	24	19.950
C. de Gómez		195.000	69	69	69	69	69	69	134.550
Casilda		85.100	71	71	71	71	71	85	72.340
Rafaela		185.000	62	62	62	62	62	65	120.190
V. Tuerto		167.000	87	87	87	90	95	100	167.000
SANTA FE	16/17	715.100	66	66	67	67	68	72	514.030
	15/16	631.485	59	60	60	60	61	65	
CATAMARCA		9.500				5	12	14	1.330
CORRIENTES		13.000							-
CHACO (Pcia. R. S. Peña)		135.000							-
CHACO (Charata)		120.000							-
FORMOSA		24.000							-
JUJUY		7.130							-
MISIONES		23.500							-
SALTA		274.418							-
SAN LUIS		325.000	12	27	43	45	80	85	276.250
S. ESTERO (Sgo. Estero)		150.000			1	2	23	37	55.580
S. ESTERO (Quimilí)		531.000	2	2	2	2	5	6	31.860
TUCUMAN		65.000				0	0	2	1.300
TOTAL PAIS	16/17	7.250.598	43	48	52	56	63	67	4.846.740
	15/16	6.938.716	44	48	52	59	67	74	

(\*) Cifras Provisorias  
Las AREAS están expresadas en hectáreas.  
ESTIMACIONES AGRICOLAS  
Ministerio de AGROINDUSTRIA



AVANCE DE LA SIEMBRA DE MANI

CAMPAÑA: 2016/2017(\*)

DELEGACION	TIPO	AREA A SEMBRAR Ha	17/11 %	24/11 %	01/12 %	08/12 %	15/12 %	22/12 %	AREA SEMBRADA Ha
BUENOS AIRES	Colorado								-
	Rosado	1.000							-
	Total	1.000	-	-	-	-	-	-	-
	15/16	1.500	-	-	-	-	-	100	
JUJUY	Colorado								-
	Rosado	588						10	59
	Total	588	-	-	-	-	-	10	59
	15/16	588	-	-	-	-	-	-	
SALTA	Colorado								-
	Rosado	8.100				2	19	29	2.317
	Total	8.100	-	-	-	2	19	29	2.325
	15/16	8.130	-	-	-	-	-	-	
SANTA FE	Colorado								-
	Rosado	700	80	100	100	100	100	100	700
	Total	700	80	100	100	100	100	100	700
	15/16	400	-	40	90	100	100	100	
SAN LUIS	Colorado								-
	Rosado	11.000	61	74	100	100	100	100	11.000
	Total	11.000	61	74	100	100	100	100	11.000
	15/16	9.950	-	6	20	100	100	100	
LA PAMPA	Colorado								-
	Rosado	13.800		19	35	55	70	90	12.420
	Total	13.800	-	19	35	55	70	90	12.420
	15/16	14.100	-	-	18	52	100	100	
Laboulaye	Colorado								-
	Rosado	120.000	11	41	66	85	89	100	120.000
	Total	120.000	11	41	66	85	89	100	120.000
	15/16	126.000	8	14	35	60	92	100	
Marcos Juárez	Colorado								-
	Rosado	12.100	86	100	100	100	100	100	12.100
	Total	12.100	86	100	100	100	100	100	12.100
	15/16	12.020	25	70	100	100	100	100	
Río Cuarto	Colorado								-
	Rosado	150.000	80	95	100	100	100	100	150.000
	Total	150.000	80	95	100	100	100	100	150.000
	15/16	142.350	95	95	100	100	100	100	
Villa María	Colorado	0							-
	Rosado	53.400	12	18	30	77	99	100	53.400
	Total	53.400	12	18	30	77	99	100	53.400
	15/16	53.400	69	72	90	100	100	100	
CORDOBA	Colorado	0							-
	Rosado	335.500	45	64	77	91	96	100	335.500
	Total	335.500	45	64	77	91	96	100	335.500
	15/16	392.130	55	59	73	85	97	100	
<b>TOTAL PAIS</b>	<b>Colorado</b>	<b>0</b>	<b>-</b>	<b>-</b>	<b>-</b>	<b>-</b>	<b>-</b>	<b>-</b>	<b>-</b>
	<b>Rosado</b>	<b>370.688</b>	<b>42</b>	<b>61</b>	<b>74</b>	<b>88</b>	<b>93</b>	<b>98</b>	<b>361.995</b>
	<b>Total</b>	<b>370.688</b>	<b>42</b>	<b>61</b>	<b>74</b>	<b>88</b>	<b>93</b>	<b>98</b>	<b>361.995</b>
	<b>2015/16</b>	<b>368.438</b>	<b>51</b>	<b>55</b>	<b>69</b>	<b>82</b>	<b>94</b>	<b>98</b>	

(\*) Cifras Provisorias

Las AREAS están expresadas en hectáreas.

ESTIMACIONES AGRICOLAS

Ministerio de Agroindustria



AVANCE DE LA SIEMBRA DE SOJA									
CAMPAÑA: 2016/2017 (*)									
DELEGACION		AREA A SEMBRAR Has	17/11 %	24/11 %	01/12 %	08/12 %	15/12 %	22/12 %	AREA SEMBRADA Has
Bahía Blanca	1ª	-	-	-	-	-	-	-	-
	2ª	-	-	-	-	-	-	-	-
Bolívar	1ª	303.500	35	40	50	80	100	100	303.500
	2ª	101.200	-	-	-	-	-	50	50.540
Bragado	1ª	425.000	40	85	95	100	100	100	425.000
	2ª	96.500	-	-	-	-	30	49	47.450
	F	6.613	-	-	-	-	-	-	-
General Madariaga	1º	106.000	12	38	54	54	60	100	106.000
	2º	20.000	-	-	-	-	-	-	-
Junín	1ª	485.900	68	95	98	100	100	100	485.900
	2ª	120.000	-	-	-	2	38	47	56.030
La Plata	1ª	71.000	7	39	55	75	77	100	71.000
	2ª	26.000	-	-	-	-	-	18	4.790
Lincoln	1ª	3.500	-	-	-	-	-	-	-
	2ª	627.000	10	45	48	91	96	98	617.470
	F	203.400	-	-	-	-	-	12	23.640
Pehuajó	1ª	11.800	-	-	-	-	-	-	-
	2ª	576.900	55	58	83	88	93	100	576.900
	F	126.200	-	-	-	-	-	24	29.730
Pergamino	1ª	15.200	-	-	-	-	-	-	-
	2ª	673.300	79	92	100	100	100	100	673.300
	F	174.050	-	8	10	25	30	50	87.030
Pigüé	1ª	170.000	-	3	6	10	21	24	41.110
	2ª	50.000	-	-	-	-	-	-	-
Salliqueló	1ª	250.000	8	41	68	95	100	100	250.000
	2ª	40.000	-	-	-	-	34	67	26.600
	F	5.000	-	-	-	-	-	-	-
Tandil	1ª	436.000	-	7	32	61	92	100	436.000
	2ª	235.500	-	-	-	-	-	-	-
Tres Arroyos	1ª	569.500	33	50	55	58	100	100	569.500
	2ª	259.700	-	-	-	-	-	-	-
25 de Mayo	1ª	418.000	9	38	43	77	100	100	418.000
	2ª	105.000	-	-	-	-	-	-	-
<b>BUENOS AIRES</b>	<b>16/17</b>	<b>6.711.763</b>	<b>27</b>	<b>42</b>	<b>51</b>	<b>63</b>	<b>74</b>	<b>79</b>	<b>5.299.490</b>
	<b>15/16</b>	<b>6.740.590</b>	<b>37</b>	<b>49</b>	<b>63</b>	<b>77</b>	<b>80</b>	<b>84</b>	<b>-</b>
Laboulaye	1ª	680.000	15	49	69	82	85	93	630.970
	2ª	77.000	-	-	-	-	-	13	10.060
M. Juárez	1ª	869.150	78	98	98	99	100	100	869.150
	2ª	292.800	-	1	1	9	9	12	36.040
Río Cuarto	1ª	1.204.450	51	80	97	98	99	99	1.187.590
	2ª	163.000	-	-	0	1	22	22	36.100
S. Francisco	1ª	997.000	15	22	44	62	69	72	721.730
	2ª	415.000	-	1	13	33	52	57	236.010
V. María	1ª	732.650	5	10	20	30	65	80	586.120
	2ª	258.850	-	-	-	5	22	50	129.430
<b>CORDOBA</b>	<b>16/17</b>	<b>5.689.900</b>	<b>28</b>	<b>43</b>	<b>55</b>	<b>63</b>	<b>73</b>	<b>78</b>	<b>4.443.200</b>
	<b>15/16</b>	<b>5.579.530</b>	<b>36</b>	<b>40</b>	<b>61</b>	<b>73</b>	<b>84</b>	<b>91</b>	<b>-</b>
Paraná	1ª	350.000	71	81	91	100	100	100	350.000
	2ª	146.200	-	-	-	31	63	89	129.690
R. del Tala	1ª	790.000	48	63	65	92	99	100	790.000
	2ª	160.000	-	1	1	31	54	76	121.760
<b>ENTRE RIOS</b>	<b>16/17</b>	<b>1.446.200</b>	<b>43</b>	<b>54</b>	<b>57</b>	<b>81</b>	<b>90</b>	<b>96</b>	<b>1.391.450</b>
	<b>15/16</b>	<b>1.466.000</b>	<b>50</b>	<b>72</b>	<b>79</b>	<b>91</b>	<b>95</b>	<b>99</b>	<b>-</b>
General Pico	1ª	396.700	-	17	32	48	69	84	332.320
	2ª	37.400	-	-	-	-	-	13	5.020
Santa Rosa	1ª	110.000	-	2	8	15	17	33	36.100
	2ª	7.000	-	-	-	-	-	20	1.400
<b>LA PAMPA</b>	<b>16/17</b>	<b>551.100</b>	<b>-</b>	<b>13</b>	<b>25</b>	<b>38</b>	<b>53</b>	<b>68</b>	<b>374.840</b>
	<b>15/16</b>	<b>553.225</b>	<b>12</b>	<b>29</b>	<b>48</b>	<b>65</b>	<b>80</b>	<b>81</b>	<b>-</b>
Avellaneda	1ª	150.000	2	2	9	24	38	60	90.000
	2ª	51.300	-	-	-	-	12	27	13.790
C. de Gómez	1ª	635.100	22	38	100	100	100	100	635.100
	2ª	203.900	-	-	20	92	95	100	203.900
Casilda	1ª	582.300	80	100	100	100	100	100	582.300
	2ª	131.900	-	8	19	37	69	92	121.030
Rafaela	1ª	670.000	23	35	45	75	90	92	618.810
	2ª	205.000	-	-	5	52	80	90	184.190
V. Tuerto	1ª	545.000	75	90	100	100	100	100	545.000
	2ª	97.000	-	1	8	15	45	75	72.750
<b>SANTA FE</b>	<b>16/17</b>	<b>3.271.500</b>	<b>36</b>	<b>48</b>	<b>66</b>	<b>81</b>	<b>89</b>	<b>94</b>	<b>3.066.870</b>
	<b>15/16</b>	<b>3.468.912</b>	<b>58</b>	<b>66</b>	<b>71</b>	<b>84</b>	<b>92</b>	<b>96</b>	<b>-</b>
CATAMARCA		29.000	-	-	-	4	30	35	10.150
CORRIENTES		20.000	-	-	-	-	-	10	2.000
Pcia. R.S.Peña (CHACO)		253.680	-	-	-	-	3	11	28.230
Charata (CHACO)		400.000	-	-	-	-	3	19	74.400
FORMOSA		10.300	-	-	-	-	-	20	2.060
JUJUY		7.238	-	-	-	-	-	5	360
MISIONES		1.550	-	-	-	-	-	20	310
SALTA		423.757	-	-	-	-	1	5	19.110
SAN LUIS	1º	406.500	29	59	86	90	99	100	406.500
	2º	1.150	-	-	8	12	76	100	1.150
S. ESTERO		150.000	-	-	4	4	21	34	50.280
Quimilí (S. del ESTERO)		739.000	-	1	1	1	10	10	73.900
TUCUMAN		201.000	-	-	1	4	23	28	56.280
<b>TOTAL PAIS</b>	<b>16/17</b>	<b>20.313.638</b>	<b>26</b>	<b>39</b>	<b>49</b>	<b>60</b>	<b>70</b>	<b>75</b>	<b>15.300.580</b>
	<b>15/16</b>	<b>20.479.094</b>	<b>36</b>	<b>45</b>	<b>58</b>	<b>71</b>	<b>78</b>	<b>83</b>	<b>-</b>

(\*) Cifras provisionarias

Las áreas están expresadas en hectáreas

ESTIMACIONES AGRICOLAS

Ministerio de Agroindustria





AVANCE DE LA SIEMBRA DE SORGO									
CAMPAÑA: 2016/2017 (*)									
DELEGACION		AREA A SEMBRAR Ha	17/11 %	24/11 %	01/12 %	08/12 %	15/12 %	22/12 %	AREA SEMBRADA Ha
Bahía Blanca		4.000	-	-	-	-	18	49	1.975
Bolívar		8.000	-	-	-	-	10	100	8.000
Bragado		8.100	30	50	100	100	100	100	8.100
General Madariaga		800	-	-	-	-	100	100	800
Junín		5.100	50	70	80	100	100	100	5.100
La Plata		7.500	-	-	40	60	62	100	7.500
Lincoln		15.550	45	69	74	97	98	100	15.550
Pehuajó		3.800	-	-	-	-	100	100	3.800
Pergamino		5.750	100	100	100	100	100	100	5.750
Pigüé		59.500	-	-	-	26	30	45	26.775
Salliqueló		50.000	-	-	19	57	71	100	50.000
Tandil		17.500	-	-	-	-	77	100	17.500
T.Arroyos		-	-	-	-	-	-	-	-
25 de Mayo		6.000	-	77	85	100	100	100	6.000
BUENOS AIRES	16/17	191.600	9	15	25	46	61	82	156.850
	15/16	134.630	24	40	62	76	79	100	-
Laboulaye		21.000	-	30	64	100	100	100	21.000
M. Juárez		12.100	11	74	83	83	93	100	12.100
Río Cuarto		52.390	23	59	100	100	100	100	52.390
S. Francisco		35.000	80	100	100	100	100	100	35.000
Villa María		29.100	-	-	-	48	73	95	27.645
CORDOBA	16/17	149.590	28	54	74	89	94	99	148.135
	15/16	190.990	14	23	56	77	87	95	-
Paraná		48.000	71	100	100	100	100	100	48.000
R. del Tala		45.000	53	72	73	77	80	85	38.471
ENTRE RIOS	16/17	93.000	62	86	87	89	90	93	86.471
	15/16	98.500	56	58	70	80	85	87	-
General Pico		5.400	-	-	-	-	40	77	4.180
Santa Rosa		28.000	-	3	10	16	18	38	10.741
LA PAMPA	16/17	33.400	-	3	9	13	21	45	14.921
	15/16	40.700	13	22	28	42	63	76	-
Avellaneda		43.200	15	15	23	24	27	35	15.051
C. de Gómez		5.000	60	70	80	100	100	100	5.000
Casilda		4.300	100	100	100	100	100	100	4.300
Rafaela		58.000	25	40	65	85	100	100	58.000
V. Tuerto		12.000	60	100	100	100	100	100	12.000
SANTA FE	16/17	122.500	29	40	55	66	74	77	94.351
	15/16	135.200	50	61	70	77	80	82	-
CATAMARCA		400	-	-	-	-	-	-	-
CORRIENTES		5.000	-	-	-	-	-	-	-
CHACO (Pcia. R. S. Peña)		28.880	-	-	-	-	-	-	-
CHACO (Charata)		19.000	-	-	-	-	-	-	-
FORMOSA		8.400	-	-	-	-	-	-	-
JUJUY		-	-	-	-	-	-	-	-
MISIONES		-	-	-	-	-	-	-	-
SALTA		-	-	-	-	-	-	-	-
SAN LUIS		21.000	20	28	52	60	88	90	18.900
SGO. del ESTERO		70.000	-	-	15	10	32	58	40.425
SGO. del ESTERO (Quimilí)		101.000	-	-	-	0	5	6	6.060
TUCUMAN		4.200	-	-	-	1	4	7	294
TOTAL PAIS	16/17	847.970	18	29	39	48	57	67	566.407
	15/16	849.970	23	31	46	60	66	74	-

(\*) Cifras Provisorias

Las AREAS están expresadas en hectáreas.

ESTIMACIONES AGRICOLAS

Ministerio de Agroindustria



AVANCE DE LA COSECHA DE CEBADA CERVECERA

CAMPAÑA: 2016/2017(\*)

DELEGACION		AREA SEMRADA Has	17/11 %	24/11 %	01/12 %	08/12 %	15/12 %	22/12 %	AREA PERDIDA Has	AREA COSECHADA Has
Bahía Blanca		42.779	-	-	-	-	13	53	9.900	17.436
Bolívar		40.100	-	-	-	-	20	100	-	40.100
Bragado		14.000	-	-	-	10	60	80	-	11.200
General Madariaga		7.100	-	-	-	-	-	15	-	1.085
La Plata		15.700	-	-	-	-	15	60	-	9.420
Junín		13.390	-	-	10	33	80	100	-	13.390
Lincoln		33.750	-	-	-	-	45	98	1.792	31.328
Pehuajó		68.500	-	-	-	-	39	100	20.940	47.560
Pergamino		7.250	-	3	5	31	60	100	-	7.250
Pigüé		130.000	-	-	-	-	15	15	-	19.500
Salliqueló		43.000	-	-	-	-	36	67	12.080	20.747
Tandil		207.700	-	-	-	-	-	52	-	108.025
T.Arroyos		245.300	-	-	-	-	11	69	-	169.968
25 de Mayo		29.000	-	-	-	-	72	100	-	29.000
BUENOS AIRES	16/17	897.569	-	0	0	1	18	62	44.712	526.010
	15/16	1.272.466	0	-	1	3	19	56	-	-
Laboulaye		3.800	-	-	-	50	100	100	3.000	800
M. Juárez		13.200	-	5	21	29	87	100	10.720	2.480
Río Cuarto		5.000	-	10	55	60	100	100	-	5.000
S. Francisco		16.500	-	-	-	-	-	-	16.500	-
Villa María		1.500	-	14	17	25	100	100	-	1.500
CORDOBA	16/17	40.000	-	9	36	46	97	100	30.220	9.780
	15/16	56.590	-	6	35	72	100	100	-	-
Paraná		4.000	-	30	100	100	100	100	-	4.000
R. del Tala		-	-	-	-	-	-	-	-	-
ENTRE RIOS	16/17	4.000	-	30	100	100	100	100	-	4.000
	15/16	4.800	84	84	100	100	100	100	-	-
General Pico		16.900	-	-	-	28	38	63	700	10.281
Santa Rosa		8.000	-	-	-	-	35	84	2.500	4.602
LA PAMPA	16/17	24.900	-	-	-	21	37	69	3.200	14.882
	15/16	103.980	-	-	-	-	11	37	-	-
Avellaneda		-	-	-	-	-	-	-	-	-
C. de Gómez		10.000	-	-	63	100	100	100	-	10.000
Casilda		7.000	-	19	63	100	100	100	-	7.000
Rafaela		-	-	-	-	-	-	-	-	-
V. Tuerto		9.500	-	5	100	100	100	100	2.500	7.000
SANTA FE	16/17	26.500	-	7	74	100	100	100	2.500	24.000
	15/16	29.585	3	19	42	100	100	100	-	-
SAN LUIS	16/17	-	-	-	-	-	-	-	-	-
	15/16	-	-	-	-	-	-	-	-	-
TOTAL PAIS	16/17	992.969	-	0	3	5	21	63	80.632	578.672
	15/16	1.467.421	0	1	3	7	22	57	-	-

(\*) Cifras Provisorias

Las AREAS están expresadas en hectáreas.

ESTIMACIONES AGRICOLAS

MINISTERIO de AGROINDUSTRIA



AVANCE DE LA COSECHA DE TRIGO

CAMPAÑA: 2016/2017(\*)

DELEGACION		AREA SEMBRADA Ha	17/11 %	24/11 %	01/12 %	08/12 %	15/12 %	22/12 %	AREA PERDIDA Ha	AREA COSECHADA Ha
Bahía Blanca	T. Pan	113.574	-	-	-	-	-	43	500	48.660
	T. Fideos	1.100	-	-	-	-	-	91	-	1.000
Bolívar	T. Pan	78.500	-	-	-	-	-	62	-	48.500
	T. Fideos	3.000	-	-	-	-	-	100	-	3.000
Bragado		68.800	-	-	-	-	30	60	-	41.280
General Madariaga		26.400	-	-	-	-	-	4	-	980
Junín		102.800	-	-	-	5	55	67	-	68.460
La Plata		9.540	-	-	-	-	-	2	-	1.910
Lincoln		132.800	-	-	-	-	24	84	-	110.950
Pehuajó	T. Pan	101.450	-	-	-	-	32	90	2.150	89.370
	T. Fideos	-	-	-	-	-	-	-	-	-
Pergamino		124.350	-	-	0	14	30	50	-	62.180
Pigüé	T. Pan	335.700	-	-	-	-	1	6	-	20.140
	T. Fideos	9.100	-	-	-	-	1	6	-	550
Salliqueló	T. Pan	171.000	-	-	-	-	-	27	-	45.790
	T. Fideos	1.700	-	-	-	-	-	66	-	1.120
Tandil	T. Pan	180.500	-	-	-	-	-	4	-	6.370
	T. Fideos	13.350	-	-	-	-	-	-	-	-
T.Arroyos	T. Pan	284.700	-	-	-	-	-	19	-	54.260
	T. Fideos	28.140	-	-	-	-	-	-	-	-
25 de Mayo		73.700	-	-	-	-	-	81	-	59.700
BUENOS AIRES	16/17	1.860.204	-	-	0	1	10	36	2.650	664.220
	15/16	1.510.750	0	-	-	0	6	13	-	-
Laboulaye		183.000	-	-	-	40	85	100	3.800	179.200
M. Juárez		282.900	-	3	22	72	98	100	29.700	253.200
Río Cuarto		172.375	-	1	5	10	71	100	7.000	165.380
S. Francisco		416.000	12	34	60	84	100	100	1.000	415.000
Villa María		276.850	-	7	13	82	91	98	-	272.640
CORDOBA	16/17	1.331.125	4	13	27	66	92	100	41.500	1.285.420
	15/16	1.061.240	0	8	46	72	96	98	-	-
Paraná		141.500	18	27	48	78	93	100	2.300	139.200
R. del Tala		165.000	1	10	21	63	86	94	1.030	153.710
ENTRE RIOS	16/17	306.500	9	18	34	70	89	97	3.330	292.910
	15/16	234.050	4	17	49	77	93	100	-	-
General Pico		202.400	-	-	-	19	29	54	8.600	104.880
Santa Rosa		194.000	-	-	-	-	14	39	-	76.360
LA PAMPA	16/17	396.400	-	-	-	9	21	47	8.600	181.240
	15/16	272.820	-	-	-	-	-	12	-	-
Avellaneda		91.000	68	78	90	100	100	100	-	91.000
C. de Gómez		233.800	-	10	30	56	95	100	-	233.800
Casilda		99.300	-	7	42	83	100	100	-	99.300
Rafaela		233.000	8	28	60	89	100	100	11.500	221.500
V. Tuerto		125.000	-	-	3	35	90	100	-	125.000
SANTA FE	16/17	782.100	10	21	43	71	97	100	11.500	770.600
	15/16	647.130	14	49	63	89	99	100	-	-
CATAMARCA		15.300	75	85	90	100	100	100	1.050	14.250
CORRIENTES		-	-	-	-	-	-	-	-	-
CHACO (Charata)		85.000	93	94	100	100	100	100	2.595	82.410
CHACO (Pcia. R. S. Peña)		30.850	68	81	94	100	100	100	850	30.000
FORMOSA		-	-	-	-	-	-	-	-	-
JUJUY		3.435	61	84	100	100	100	100	300	3.140
MISIONES		-	-	-	-	-	-	-	-	-
SALTA		70.530	70	100	100	100	100	100	-	70.530
SAN LUIS	T.Pan	5.800	-	-	4	25	79	100	1.000	4.800
	T.Fideos	500	-	-	20	100	100	100	-	500
SGO. del ESTERO		64.500	90	95	99	100	100	100	-	64.500
SGO. del ESTERO (Quimilí)		166.000	40	53	96	100	100	100	-	166.000
TUCUMAN	T.Pan	107.970	75	92	95	100	100	100	6.350	101.620
	T.Fideos	5.350	82	100	100	100	100	100	430	4.920
TOTAL PAIS	16/17	5.231.564	10	16	25	43	58	73	80.155	3.737.060
	15/16	4.371.147	8	18	31	43	54	59	-	-

(\*) Cifras Provisorias

Las AREAS están expresadas en hectáreas.

ESTIMACIONES AGRICOLAS

MINISTERIO de AGROINDUSTRIA



ESTADO DE LOS CULTIVOS  
Y HUMEDAD DEL SUELO

HUMEDAD Y ESTADO DE LOS CULTIVOS

Desde el 16/12/16 hasta el 22/12/16

PROVINCIA	DELEGACION	MAIZ										GIRASOL											
		Estadio Fenológico					Estado General					Humedad	Estadio Fenológico (*)					Estado General					Humedad
		E	C	F	L	M	MB	B	R	M	E		C	F	L	M	MB	B	R	M			
BUENOS AIRES	BAHIA BLANCA	100	-	-	-	-	-	100	-	-	R/A/PS	45	55	-	-	-	-	100	-	-	R/A/PS		
	BOLIVAR	-	100	-	-	-	-	100	-	-	A	-	50	50	-	-	-	100	-	-	A		
	BRAGADO	10	50	40	-	-	-	100	-	-	A	-	80	20	-	-	-	100	-	-	A		
	GENERAL MADARIAGA	-	100	-	-	-	-	86	14	-	R	-	100	0	-	-	-	100	-	-	R		
	JUNIN	-	69	31	-	-	-	100	-	-	A	-	100	-	-	-	-	100	-	-	A		
	LA PLATA	20	80	-	-	-	83	17	-	-	R	-	100	-	-	-	82	18	-	-	R		
	LINCOLN	8	92	-	-	-	-	85	15	-	A	-	78	22	-	-	-	84	16	-	A		
	PEHUAJO	-	100	-	-	-	94	6	-	-	A	-	100	-	-	-	100	-	-	-	A		
	PERGAMINO	-	100	-	-	-	-	100	-	-	A	-	100	-	-	-	-	100	-	-	A		
	PIGÜE	80	2	-	-	-	-	100	-	-	A/S	80	10	-	-	-	-	100	-	-	S		
	SALLIQUELO	-	100	-	-	-	-	100	-	-	R	-	100	-	-	-	-	100	-	-	R		
	TANDIL	-	100	-	-	-	-	100	-	-	R	-	100	-	-	-	-	83	17	-	R		
	TRES ARROYOS	-	-	-	-	-	-	-	-	-	A/R	-	-	-	-	-	-	-	-	-	A/R		
	25 DE MAYO	80	-	-	-	-	94	6	-	-	A	-	100	-	-	10	-	49	49	2	A		
CORDOBA	LABOULAYE	3	87	10	-	-	-	100	-	-	A	-	100	-	-	-	-	100	-	-	A		
	MARCOS JUAREZ	-	46	54	-	-	-	100	-	-	A/PS/S	-	100	-	-	-	-	83	17	-	PS		
	RIO CUARTO	0	100	-	-	-	-	100	-	-	A/PS	-	100	-	-	-	-	100	-	-	A/PS		
	SAN FRANCISCO	30	64	6	-	-	82	18	-	-	A/R/PS	-	90	10	-	-	40	60	-	-	A/R		
	VILLA MARIA	33	53	13	-	-	-	90	-	-	A	-	-	-	-	-	-	-	-	-	-		
ENTRE RIOS	PARANA	13	-	87	-	-	-	100	-	-	A	-	-	100	-	-	-	100	-	-	A		
	ROSARIO DEL TALA	5	35	60	-	-	-	-	-	-	A/R	-	14	86	-	-	-	-	-	-	A		
LA PAMPA	GENERAL PICO	30	70	-	-	-	-	100	-	-	A/E	-	100	-	-	-	-	100	4	-	A/E		
	SANTA ROSA	38	41	-	-	-	-	26	-	-	A/R	33	67	-	-	-	13	35	-	-	A/R		
SANTA FE	AVELLANEDA	-	2	34	54	10	-	85	15	-	A/R	-	-	20	50	30	-	79	21	-	A/E		
	CASILDA	14	-	85	1	-	12	82	6	-	A/R	-	-	-	-	-	-	-	-	-	-		
	CANADA de GOMEZ	-	23	31	46	-	67	25	8	-	A/R/PS	-	-	31	49	20	55	45	-	-	A/PS		
	RAFAELA	3	-	54	44	-	-	100	-	-	A/R	-	-	-	100	-	-	100	-	-	A/R		
	VENADO TUERTO	-	100	-	-	-	-	100	-	-	A/R	-	100	-	-	-	-	100	-	-	A/R		
CATAMARCA	CATAMARCA	100	-	-	-	-	-	100	-	-	R	-	-	-	-	-	-	-	-	-	-		
CORRIENTES	CORRIENTES	-	-	-	-	-	-	-	-	-	-	-	-	-	-	-	-	-	-	-	-		
CHACO	CHARATA	-	-	-	-	-	-	-	-	-	-	-	-	-	70	30	19	47	28	6	A/R		
	ROQUE SAENZ PEÑA	-	-	-	-	-	-	-	-	-	-	-	-	-	92	8	57	43	-	-	A		
FORMOSA	FORMOSA	-	-	-	-	-	-	-	-	-	-	-	-	-	-	-	-	-	-	-	-		
JUJUY	JUJUY	-	-	-	-	-	-	-	-	-	-	-	-	-	-	-	-	-	-	-	-		
MISIONES	POSADAS	-	-	-	-	-	-	-	-	-	-	-	-	-	-	-	-	-	-	-	-		
SALTA	SALTA	-	-	-	-	-	-	-	-	-	-	-	-	-	-	-	-	-	-	-	-		
SAN LUIS	SAN LUIS	20	80	-	-	-	-	100	-	-	A	-	100	-	-	-	-	100	-	-	A		
SANTIAGO DEL ESTERO	SANTIAGO DEL ESTERO	39	55	6	-	-	-	100	-	-	A/R	-	-	-	-	-	-	-	-	-	-		
	QUIMILI	41	59	-	-	-	-	100	-	-	A/R	-	-	2	83	15	-	96	4	-	A/R		
TUCUMAN	TUCUMAN	100	-	-	-	-	-	100	-	-	R	-	-	-	-	-	-	-	-	-	-		

Las cifras expresan porcentaje de la superficie del área sembrada.

Estado general: MB: Muy Bueno, B: Bueno, R: Regular, M:Maló.

Humedad: A: Adecuada, R: Regular, E: Exceso, I: Inundación, PS: Principio de Sequía, S: Sequía.

Estadio Fenológico: E: Emergencia; C:Crecimiento; F: Floración; L: Llenado; M: Madurez

(\*) La sumatoria puede ser inferior a 100, correspondiendo la diferencia a siembras aún sin emerger.



HUMEDAD Y ESTADO DE LOS CULTIVOS

Desde el 16/12/16 hasta el 22/12/16

PROVINCIA	DELEGACION	SOJA de primera								SOJA de segunda								HUMEDAD		
		Estadio Fenológico (*)					Estado General			Estadio Fenológico(*)					Estado General					
		E	C	F	L	M	MB	B	R	M	E	C	F	L	M	MB	B		R	M
BUENOS AIRES	BAHIA BLANCA	-	-	-	-	-	-	-	-	-	-	-	-	-	-	-	-	-	-	
	BOLIVAR	11	89	-	-	-	-	-	89	-	-	-	100	-	-	-	-	100	-	
	BRAGADO	-	100	-	-	-	-	-	100	-	-	-	-	-	-	-	-	-	-	
	GRAL. MADARIAGA	98	2	-	-	-	-	-	100	-	-	-	-	-	-	-	-	-	R	
	JUNIN	-	77	-	-	-	-	-	100	-	-	-	-	-	-	-	-	-	A	
	LA PLATA	48	52	-	-	-	-	87	13	-	-	-	-	-	-	-	-	-	R	
	LINCOLN	2	98	-	-	-	-	-	85	15	-	-	100	-	-	-	-	100	A	
	PEHUAJO	-	100	-	-	-	-	-	100	-	-	-	-	-	-	100	-	-	A	
	PERGAMINO	-	100	-	-	-	-	-	100	-	-	-	58	42	-	-	-	100	A	
	PIGUE	70	-	-	-	-	-	-	99	-	-	-	-	-	-	-	-	-	S	
	SALLIQUELO	-	100	-	-	-	-	-	100	-	-	-	24	23	-	-	-	-	R	
	TANDIL	100	-	-	-	-	-	-	-	-	-	-	-	-	-	-	-	-	R	
TRES ARROYOS	-	-	-	-	-	-	-	-	-	-	-	-	-	-	-	-	-	-		
25 DE MAYO	100	-	-	-	-	-	-	95	5	-	-	-	-	-	-	-	-	A		
CORDOBA	LABOULAYE	14	86	-	-	-	-	-	100	-	-	4	-	-	-	-	-	-	A	
	MARCOS JUAREZ	-	32	68	-	-	-	-	89	10	1	50	50	-	-	-	50	50	PS	
	RIO CUARTO	-	100	-	-	-	-	-	100	-	-	10	90	-	-	-	100	-	A/PS	
	SAN FRANCISCO	51	49	-	-	-	-	80	20	-	-	97	3	-	-	86	14	-	A/R/PS	
ENTRE RIOS	VILLA MARIA	44	56	-	-	-	-	-	100	-	-	50	50	-	-	-	100	-	A	
	PARANA	-	100	-	-	-	-	-	100	-	-	37	52	-	-	-	89	-	A	
LA PAMPA	ROSARIO DEL TALA	13	87	-	-	-	-	-	-	-	-	30	70	-	-	-	-	-	A/R	
	GENERAL PICO	30	70	-	-	-	-	-	100	-	-	100	-	-	-	-	100	-	A	
SANTA FE	SANTA ROSA	21	5	-	-	-	-	-	-	-	-	-	-	-	-	-	-	-	A/E	
	AVELLANEDA	72	28	-	-	-	-	-	100	-	-	90	10	-	-	-	100	-	A/R	
	CASILDA	-	100	-	-	-	-	-	97	3	-	34	66	-	-	-	98	2	A/R	
	CANADA de GOMEZ	-	70	30	-	-	-	54	37	9	-	20	80	-	-	-	52	45	4	A/R/PS
	RAFAELA	20	80	-	-	-	-	-	100	-	-	68	32	-	-	-	100	-	-	A/R
VENADO TUERTO	-	90	10	-	-	-	-	-	100	-	-	12	50	-	-	-	100	-	A/R	
CATAMARCA	CATAMARCA	100	-	-	-	-	-	-	100	-	-	-	-	-	-	-	-	-	A/R	
CORRIENTES	CORRIENTES	-	-	-	-	-	-	-	-	-	-	-	-	-	-	-	-	-	-	
CHACO	CHARATA	-	-	-	-	-	-	-	-	-	-	-	-	-	-	-	-	-	-	
	Pcia. R. S. PENA	-	-	-	-	-	-	-	-	-	-	-	-	-	-	-	-	-	-	
FORMOSA	FORMOSA	-	-	-	-	-	-	-	-	-	-	-	-	-	-	-	-	-	-	
JUJUY	JUJUY	-	-	-	-	-	-	-	-	-	-	-	-	-	-	-	-	-	A	
MISIONES	POSADAS	-	-	-	-	-	-	-	-	-	-	-	-	-	-	-	-	-	E/A	
SALTA	SALTA	5	-	-	-	-	-	-	100	-	-	-	-	-	-	-	-	-	A	
SAN LUIS	SAN LUIS	10	90	-	-	-	-	-	100	-	-	100	-	-	-	-	-	-	A	
SANTIAGO DEL ESTERO	SANTIAGO DEL ESTERO	54	46	-	-	-	-	-	100	-	-	-	-	-	-	-	-	-	A/R	
	QUIMILI	68	32	-	-	-	-	-	100	-	-	-	-	-	-	-	-	-	A/R	
TUCUMAN	TUCUMAN	100	-	-	-	-	-	-	100	-	-	-	-	-	-	-	-	-	A/R	

Las cifras expresan porcentaje de la superficie del área sembrada.

Estado general: MB: Muy Bueno, B: Bueno, R: Regular, M:Malo.

Humedad: A: Adecuada, R: Regular, E: Exceso, I: Inundación, PS: Principio de Sequía, S: Sequía.

Estadio Fenológico: E: Emergencia; C:Crecimiento; F: Floración; L: Llenado; M: Madurez

(\*) La sumatoria puede ser inferior a 100, correspondiendo la diferencia a siembras aún sin emerger.

Más información <http://www.sii.gov.ar/informes>